
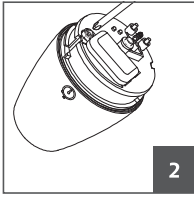
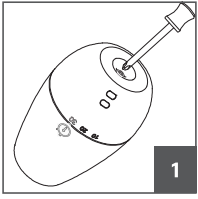



AUSWECHSELN DER BATTERIEN

1. Drehen Sie die Basis, bis sich das Batteriesymbol  auf gleicher Höhe mit dem Schlosssymbol befindet.  Verwenden Sie einen Kreuzschraubenzieher, um die Basis zu öffnen.
2. Schrauben Sie das Batteriefach auf und legen Sie zwei neue AA-Batterien ein.



HINWEIS: Die Basis kann nur entfernt werden, wenn sich diese Symbole auf gleicher Höhe befinden.

HINWEIS: Wenn Sie die Basis wieder aufsetzen, richten Sie  und  aufeinander aus, um für die richtige Positionierung zu sorgen.

PFLEGE UND REINIGUNG Reinigen und untersuchen Sie den Shhh..., bevor Sie ihn benutzen. Wischen Sie ihn mit einem feuchten Tuch ab und lassen Sie ihn lufttrocknen. Nicht in Wasser tauchen oder Wasser in die Öffnungen laufen lassen.

! Belangrijke Informatie

NL. INLEIDING

Dank u voor het kiezen voor de Munchkin Shhh... Portable Baby Soother. Wij hopen dat het zal helpen om uw baby tot rust te brengen in de auto, in de kinderwagen en bij het slapen. U kunt de Shhh... in uw hand gebruiken om uw baby te kalmeren. Hij kan tevens als geluidsmachine en nachtlampje worden gebruikt om uw kind te helpen slapen.

WAARSCHUWING!

- Risico van verstrikking en verstikking. Niet besvestigen aan kinderbedje, wieg, speelpen of speel tuin.
- Houd Shhh... buiten het bereik van uw baby.
- Dit product is geen speelgoed. Plaats dit product NIET in een kinderbedje, wieg, speelpen of speeltuin. Laat uw kind niet zonder toezicht achter.
- Toezicht door volwassene vereist.

INFORMATIE OVER BATTERIEN

- Oude en nieuwe batterijen of batterijen van verschillende soorten niet samen gebruiken.
- Alkaline, standaard (zink-koolstof) en oplaadbare (nikkel-cadmium, lithium-ion) batterijen niet samen gebruiken.
- Niet-oplaadbare batterijen niet opladen.
- Doe de batterijen zoals aangegeven met de juiste polariteit in het batterijvakje.
- De batterijpolen nooit kortsluiten.

- Gebruik alleen batterijen van hetzelfde of een equivalent type als wordt aanbevolen.
- Verwijder batterijen als hij lange periodes niet wordt gebruikt. Opgebruikte batterijen altijd uit product verwijderen. Doe batterijen op een veilige en correcte manier weg.
- Het product niet verbranden. De batterijen binnenin kunnen ontploffen of lekken.
- Oplaadbare batterijen moeten worden verwijderd voordat ze worden opgeladen.
- Oplaadbare batterijen mogen alleen onder toezicht van een volwassene worden opgeladen.
- Niet onderdompelen in water of andere vloeistoffen.

OPMERKING: Vereist twee AA-batterijen. Batterijen niet inbegrepen. Gebruik voor een langere levensduur van de batterij 2 AA-alkalinebatterijen. Wanneer geluiden vaag worden of stoppen, is het tijd voor een volwassene om de batterijen te vervangen. Batterijen moeten op de juiste manier worden gerecycled of verwijderd.

FCC-INFORMATIE

Het apparaat voldoet aan deel 15 van de FCC-voorschriften. De werking moet voldoen aan de volgende twee voorwaarden: (1) dit apparaat mag geen schadelijke interferentie veroorzaken en (2) dit apparaat moet ontvangen interferentie accepteren, waaronder interferentie die een ongewenste werking kan veroorzaken.

WAARSCHUWING: Wijzigingen of aanpassingen aan dit toestel die niet nadrukkelijk zijn goedgekeurd door de voor de naleving verantwoordelijke partij kunnen het recht op gebruik van de apparatuur teniet doen.

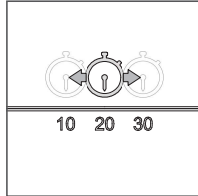
N.B. Uit tests is gebleken dat dit product voldoet aan de grenswaarden voor digitale apparaten van klasse B, zoals bedoeld in deel 15 van de FCC-voorschriften. Deze grenswaarden zijn opgesteld om een redelijke bescherming te bieden tegen schadelijke interferentie in een installatie binnenshuis.

Deze apparatuur genereert, gebruikt en straalt hoogfrequente energie uit en kan, indien niet geïnstalleerd en gebruikt in overeenstemming met de instructies, schadelijke storing veroorzaken in hoogfrequente communicatiesystemen. Er is echter geen garantie dat er geen interferentie optreedt bij een bepaalde installatie. Als deze apparatuur schadelijke storing veroorzaakt in de ontvangst van radio of televisie, hetgeen kan worden vastgesteld door de apparatuur uit en aan te zetten, wordt de gebruiker aangemoedigd om de storing op een van de volgende manieren weg te nemen:

- De antenne opnieuw richten of verplaatsen.
- De afstand tussen de apparatuur en de ontvanger vergroten. De apparatuur aansluiten op een ander circuit dan waar de ontvanger op aan is gesloten.
- Uw dealer of een ervaren radio-/tv-technicus om hulp vragen.

DE TIMER INSTELLEN

Draai de onderkant van het toestel totdat  in lijn is met de gewenste tijdsinstelling (10, 20, 30 minuten). De tijd wordt telkens als het toestel wordt ingeschakeld, afgeteld. Aan het eind van de timer-cyclus worden alle geluids- en lichtfuncties automatisch uitgeschakeld. **N.B.** Als er een instelling (tijd, geluid of licht) wordt veranderd terwijl het toestel aan staat, begint de timer weer opnieuw.



Timerinstellingen

EEN GELUID KIEZEN

Druk op de geluidsknop  om het eerste geluid aan te zetten. Druk er nogmaals op om door de geluidsopties te lopen.

GELUIDSOPTIES

Geluidsoptie 1: Shhh	Geluidsoptie 2: Witte ruis	Geluidsoptie 3: Hartslag	Nogmaals indrukken: UIT
--------------------------------	--------------------------------------	------------------------------------	-----------------------------------

Druk op  of  knoppen of houd ze ingedrukt om het volume te regelen. Houd  2,5 seconden ingedrukt om alle functies uit te schakelen.


DE NACHTLAMP GEBRUIKEN

N.B. De lichtfunctie kan afzonderlijk worden gebruikt of in combinatie met een geluidsoptie.

Druk op de lichtknop  om het pulserend licht in te schakelen. Druk er nogmaals op om door de lichtopties te lopen.

NACHTLAMPOPTIES

Lichtoptie 1: Zacht pulserend	Lichtoptie 2: Constant	Nogmaals indrukken: UIT
---	----------------------------------	-----------------------------------

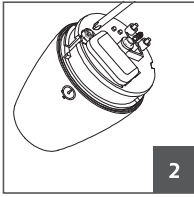
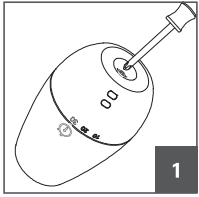
Om alleen het licht uit te schakelen, houdt u 2,5 seconden  ingedrukt. Als er een geluidsoptie is geselecteerd, blijft die doorgaan.

DE HANDRIEM BEVESTIGEN

Voer de kleine lus aan het eind van de riem door het oogje in de onderkant. Trek de rest van de riem door de lus.

DE BATTERIJEN VERVANGEN

1. Draai aan de basis tot het batterij icoon  gelijk staat met het ontgrendelingsicoon. 
Gebruik een kruiskopschroevendraaier om de basis los te draaien.
2. Schroef het batterijvak open en plaats twee nieuwe AA-batterijen.



OPMERKING: Basis kan alleen worden verwijderd als deze iconen gelijk staan.

OPMERKING: Wanneer u de basis weer bevestigd, lijn dan  met  om de juiste bevestiging te garanderen.

VERZORGING EN REINIGING Reinig en inspecteer de Shhh... voor gebruik. Afnemen met een vochtige doek en aan de lucht laten drogen. Niet in water onderdompelen of toelaten dat er water in komt via de openingen.

munchkin
It's the little things.®

munchkin.com 

ITEM NUMBER: 01241501
MODEL NUMBER: MKCA0593Rev2
©2019 MUNCHKIN, INC. IMPORTED BY LINDAM LTD (THE EUROPEAN DIVISION OF MUNCHKIN, INC.),
SUITE 1A1, CENTRAL HOUSE, OTLEY ROAD, HARROGATE, NORTH YORKSHIRE, HG3 1UF, ENGLAND.
MADE IN CHINA.